

LO STATO DELL'AMBIENTE

CARTA GEOLITOLOGICA

(da PSSE Comunità Montana Alta Irpina)

UNITA' DI ARIANO

UA Argille, sub. marne, siltose, sabbiose, grigiastre e grigio-azzurre. Intercalazioni sabbiose, arenacee, giallastre e grigiastre. (Pliocene inferiore e medio).

UA Sabbie, sabbie argillose con lenti di conglomerati poligenici e conglomerati giallastri, rossastri e brunastri con intercalazioni di lenti sabbiose e/o sabbioso-argillose. (Pliocene inferiore e medio).

AI Alluvioni torrentizie attuali, recenti e antiche incise e terrazzate. (Quaternario)

— Faglia.

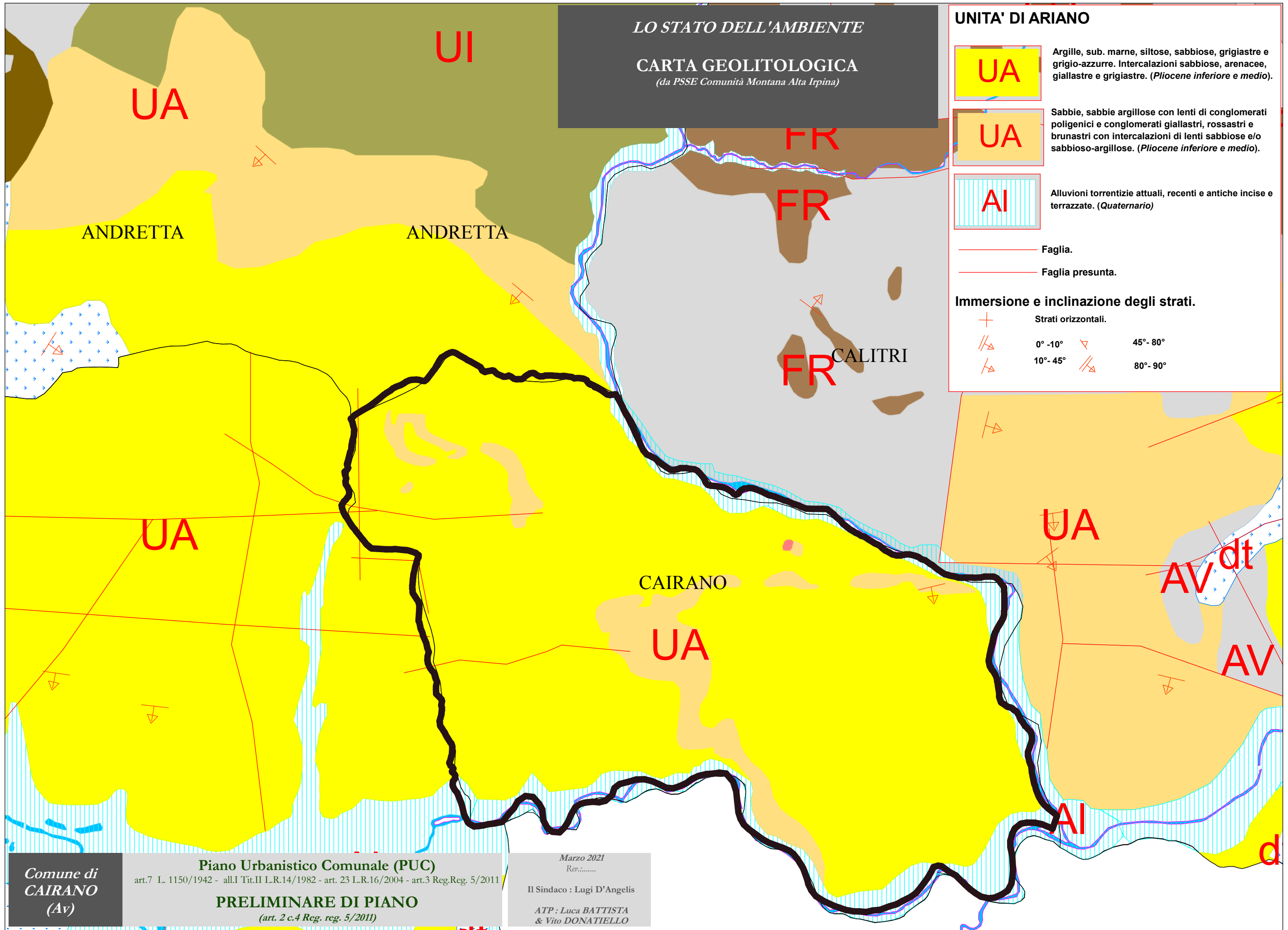
— Faglia presunta.

Immersione e inclinazione degli strati.

+ Strati orizzontali.

//> 0° -10° > 45° - 80°

> 10° - 45° > 80° - 90°



Comune di
CAIRANO
(Av)

Piano Urbanistico Comunale (PUC)
art.7 L. 1150/1942 - all.I Tit.II L.R.14/1982 - art. 23 L.R.16/2004 - art.3 Reg.Reg. 5/2011

PRELIMINARE DI PIANO
(art. 2 c.4 Reg. reg. 5/2011)

Marzo 2021
Rev:.....

Il Sindaco : Luigi D'Angelis

ATP : Luca BATTISTA
& Vito DONATIELLO