

Confini amministrativi



Limiti Provinciali



Limiti Comunali

SISTEMA NATURALISTICO - AMBIENTALE

Elementi della Rete Ecologica

- Corridoio appenninico principale
- Corridoi Regionali
- Direttrici Polifunzionali REP
- Aree Nucleo REP
- Elementi Lineari di interesse ecologico
- Geositi
- Ecosistemi ed elementi di interesse ecologico e faunistico
- Laghi
- Idrografia principale

Direttrici di potenziamento della continuità ecologica

- Direttrici provinciali
- Direttrici interprovinciali
- Buffer zone della Rete Ecologica

SISTEMA INSEDIATIVO E STORICO-CULTURALE

- località abitate (dato ISTAT 2011)
- centri storici
- contesti paesaggistici
- Insedimenti lineari oggetto di riqualificazione**
- a prevalenza paesaggistico - ambientale
- a prevalenza urbanistica

Attrezzature Esistenti

- Sede Tribunale
- Cinema
- Musei
- Sede Ospedale
- Cinema Teatro
- Biblioteche
- Sede ASL
- Teatro
- Centri Ricerca
- Polo termale
- Istituti superiori
- Grandi Centri Sportivi

Sistemi Beni Culturali

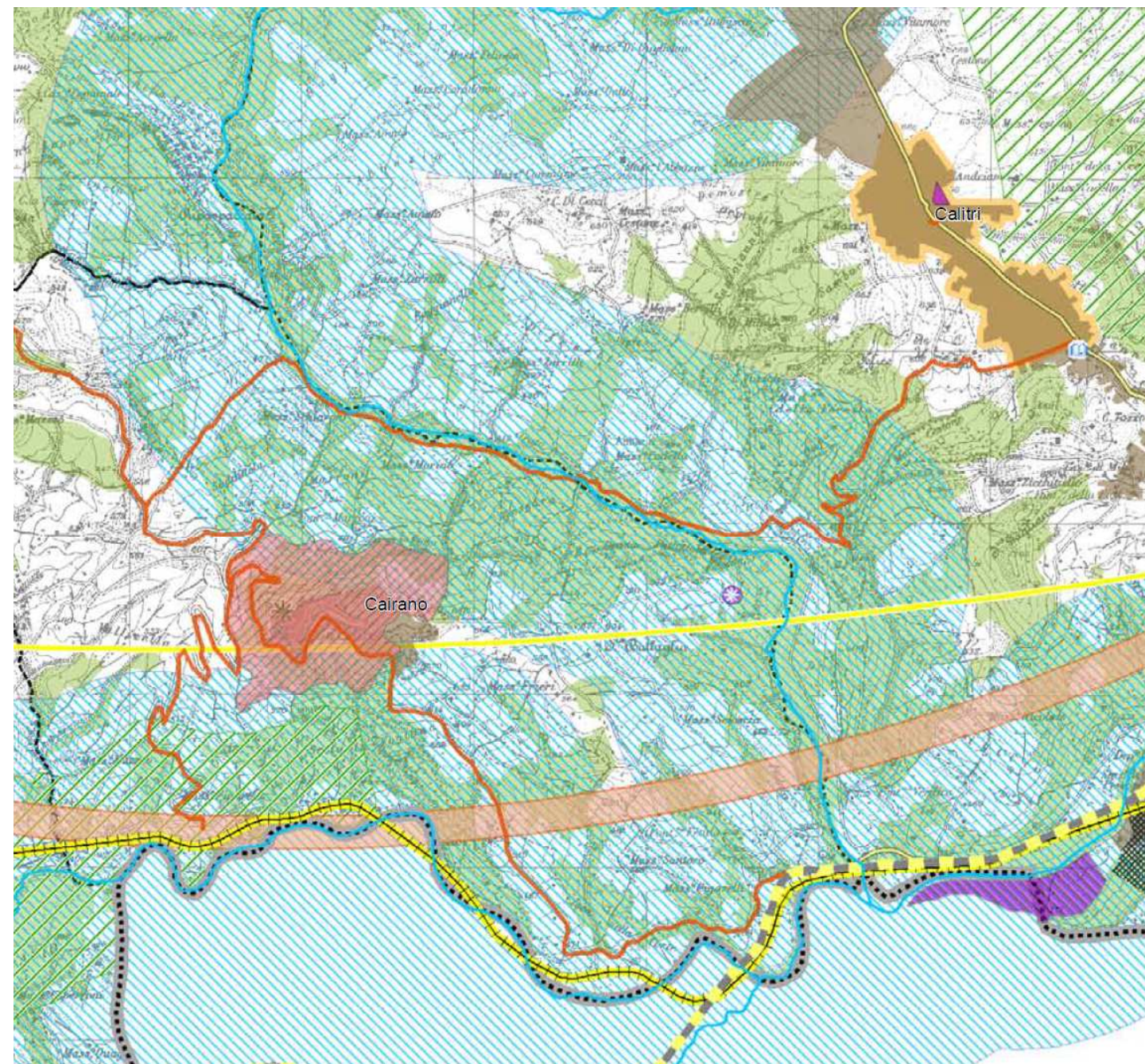
- Castelli e Strutture fortificate di interesse turistico
- Chiese rupestri
- Architetture Religiose a forte contenuto identitario
- Aree Archeologiche
- Monumenti di interesse culturale

SISTEMA DELLA MOBILITA', DELLE INFRASTRUTT. E DELLA PRODUZIONE

- Sistema Stradale**
- Rete Esistente di tipo autostradale (A-RA)
- Rete Esistente - Principali (SS-SR)
- Rete Esistente - Secondarie (SP)
- Caselli Autostradali
- Svincoli Lioni - Grottaminarda
- Rete di Progetto - Principale
- Rete di Progetto - Secondaria
- Sistema Ferroviario**
- Rete Ferroviaria Esistente
- Rete Ferroviaria di Progetto e Potenziamento
- Percorso di mobilità dolce di interesse storico, architettonico e paesaggistico

Sistema Produttivo

- Aree Produttive programmate e non attuate**
- PIP
- PIP da ripianificare
- Aree Produttive attuate o in corso di realizzazione**
- PIP
- PIP da riqualificare
- Nuclei - Aree industriali e Attività estrattive**
- Nuclei ind. ex art. 32
- Nuclei ind. da riqualificare
- ASI da riqualificare
- Cave
- Centri della Logistica
- Strutture Commerciali**
- Esercizi Comm. Grande Distribuzione con sup. tra 1500 e 2500 mq.
- Esercizi Comm. Grande Distribuzione con sup. maggiore di 2500 mq.



**SISTEMA DI CITTA'
CITTA' DELL'OFANTO**

OBIETTIVI PRIORITARI PTCP

- Il contenimento del Consumo di suolo;
- La tutela e la promozione della qualità del Paesaggio;
- La Salvaguardia della vocazione e delle potenzialità agricole del territorio;
- Il rafforzamento della Rete ecologica e la tutela del sistema delle acque attraverso il mantenimento di un alto grado di naturalità del territorio, la minimizzazione degli impatti degli insediamenti presenti, la promozione dell'economia rurale di qualità e del turismo responsabile;
- La qualificazione degli insediamenti da un punto di vista urbanistico, paesaggistico ed ambientale:
- La creazione di un armatura di servizi urbani adeguata ed efficiente:
- La creazione di sistemi energetici efficienti e sostenibili;
- Il miglioramento dell'accessibilità del territorio e delle interconnessioni con le altre provincie e con le reti e infrastrutture regionali e nazionali di trasporto;
- Il rafforzamento del sistema produttivo e delle filiere logistiche;
- Lo sviluppo dei Sistemi turistici;
- Il perseguimento della sicurezza ambientale.

